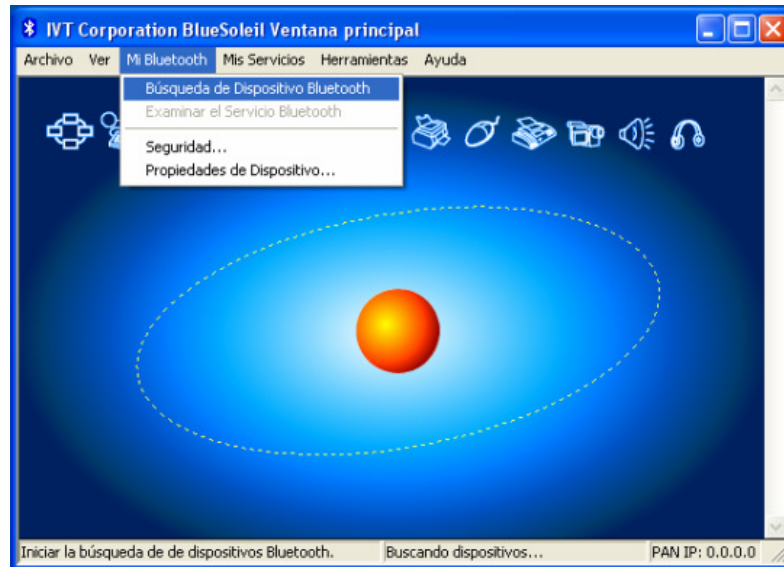


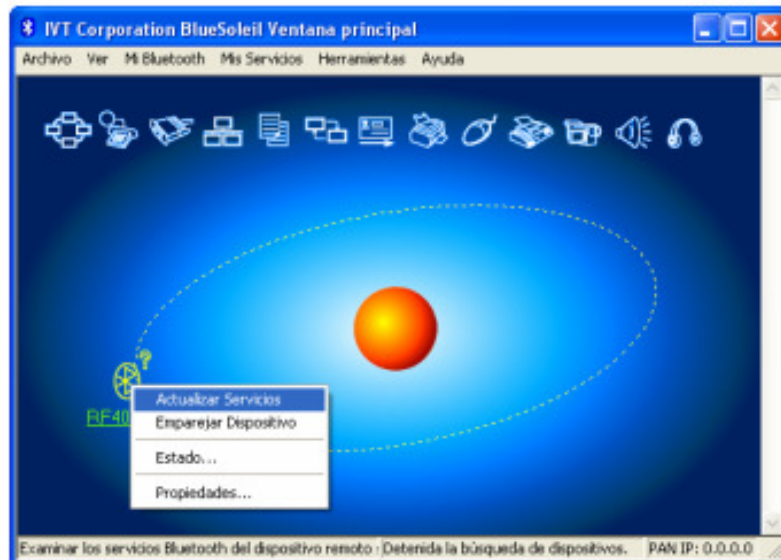
## BLUSOLEIL

Ejecuta el programa BlueSoleil y enciende el lector.

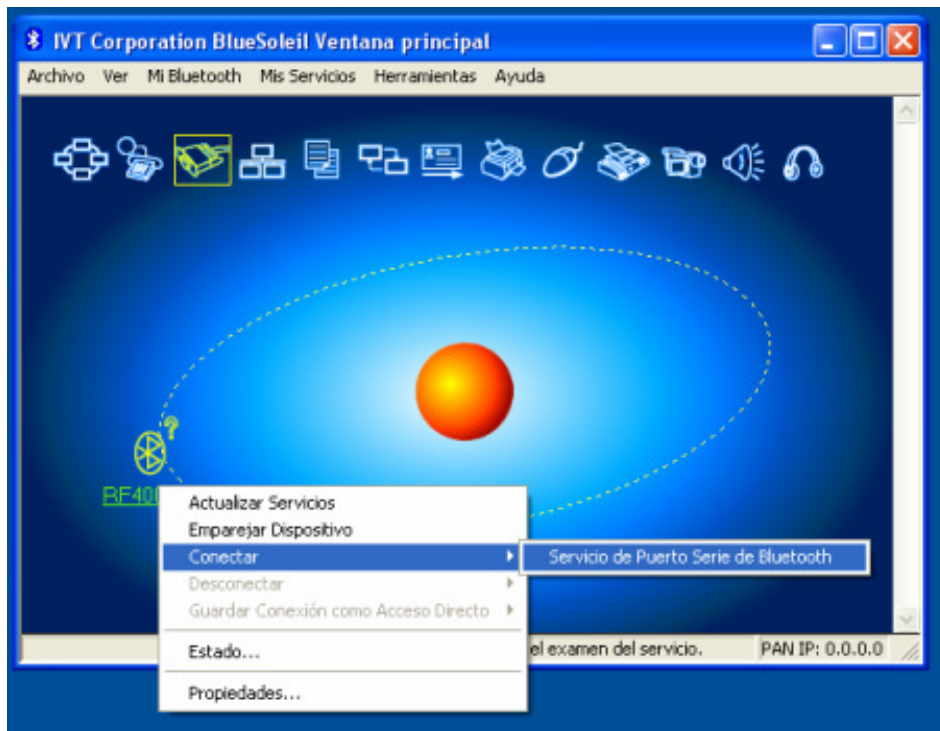
A continuación en la ventana Mi Bluetooth pincha sobre Búsqueda de Dispositivo Bluetooth.



Te aparecerá entre otros el lector con un número. Pincha sobre él y dale Actualizar servicios. Cambiará de nombre a RF4000 y el número de serie.



A continuación pincha sobre Conectar.



Te pedirá una clave (1234) y se conectará, siendo visible un enlace entre el sol y el lector. Te indicará a qué puerto se ha conectado. Ya tienes el lector conectado al PC.

Puedes ejecutar SDT\_PC.