

CROMASA
IDentificación electrónica s. a.

MANUAL DE INSTALACIÓN PC

SDT 4000

INDEX

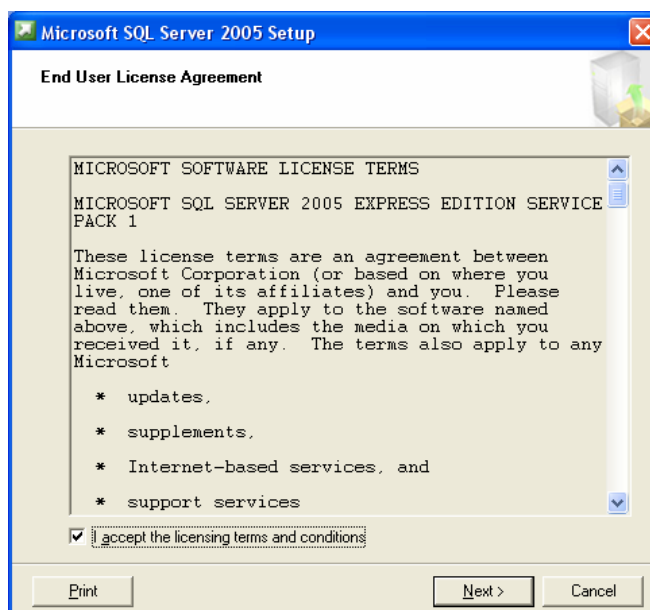
1	SQLEXPRESS.....	3
2	SDT4000.....	4

1 SQLEXPRESS

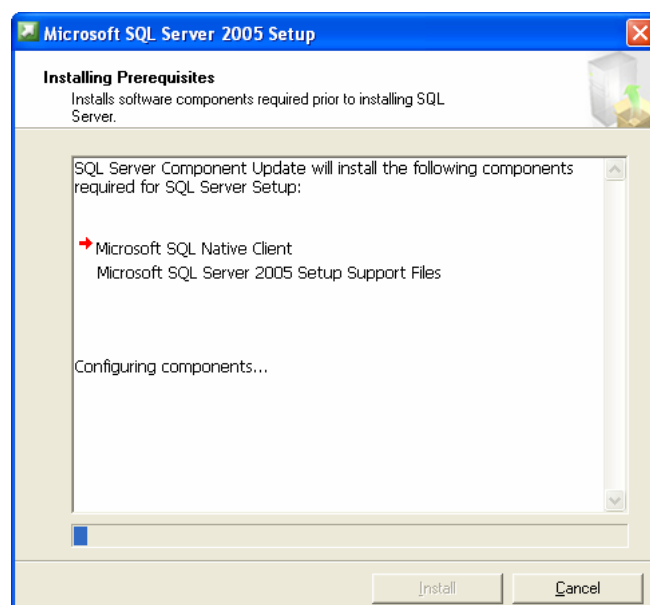
Antes de poder instalar el programa hay que instalar el SQLExpress. Por esta razón debemos clicker dentro de la carpeta SQLExpress el ejecutable Setup.exe.

A continuación debemos seguir los siguientes pasos

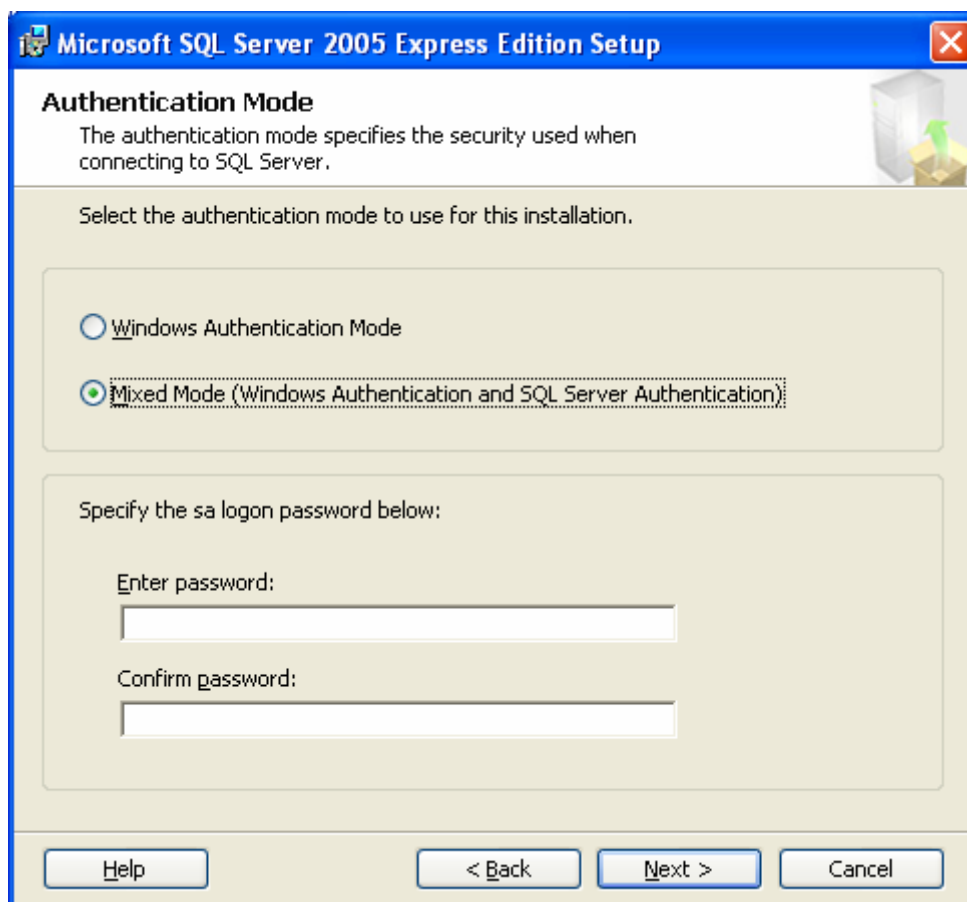
Aceptar las condiciones de licencia.



Nos aparecerá la siguiente pantalla.



Continúe hasta que le salga la siguiente pantalla:



Debemos elegir Mixed Mode y poner en Password **sa**.

A continuación hay que seguir con la instalación hasta finalizar.

2 SDT4000

Una vez el SQLEXPRESS está instalado, solo debemos copiar la carpeta **SDT_PC que corresponda con la comunidad autónoma** al PC y ejecutar el programa que viene dentro.

Si sólo se quieren descargar los datos al PC para generar el fichero que exigen las autonomías y no se requiere que el lector esté sincronizado al PC en tiempo real se aconseja utilizar el programa Descarga_PC que no requiere instalar el SQLEXPRESS y es muy sencillo de manejar. Para instalarlo sólo tiene que copiar la carpeta Descarga_PC que corresponda a su Comunidad Autónoma.